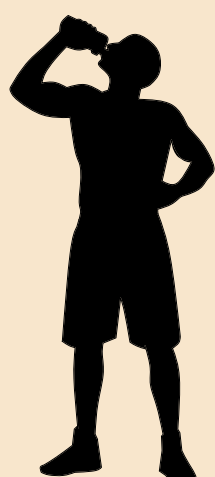
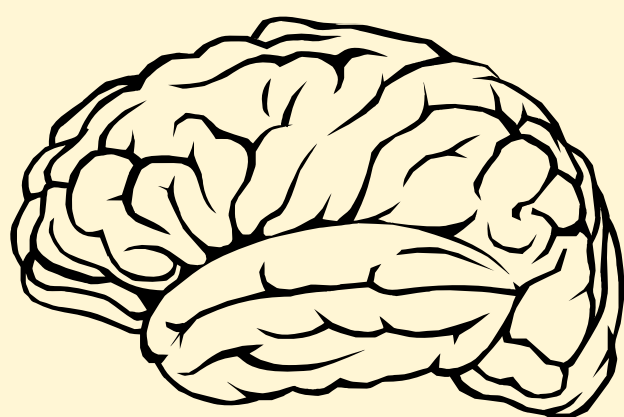


TERAPIA NEUROLOGOPEDYCZNA

Kiedy zgłosić się do neurologopedy?

1 PRZEBYTY UDAR

Im szybciej zostanie rozpoczęta terapia, tym większa szansa na przywrócenie funkcji utraconych.

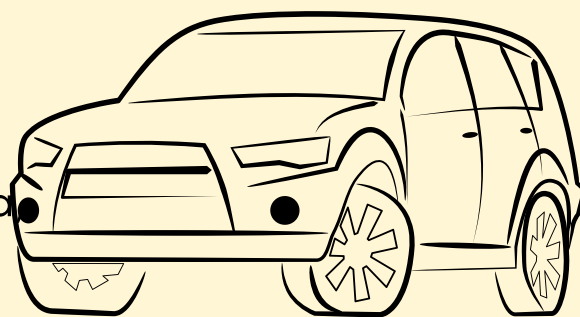


2 DYSFAGIA

Osoby borykające się z zaburzeniami połykania, przy pomocy odpowiednio dobranych ćwiczeń mogą poprawić swoją jakość życia

3 WYPADKI KOMUNIKACYJNE

Osoby, u których wystąpiły urazy mózgu na skutek silnego uderzenia, powinni zostać objęci terapią, by przywrócić utracone zdolności.



4 DEMENCJA STARCZA

Terapia neurologopedyczna umożliwia podtrzymywanie funkcji komunikacyjnych.

5 ZABURZENIA NEUROLOGICZNE

np. guz mózgu, wady wrodzone, dystrofie mięśniowe...

